

Basi per stampi in alluminio







Informazioni

Materiale.....2

Basi per stampi

AFN 3-4
Piastrre di centraggio5
Colonne guida.....5
Boccole per colonne guida5
Viti a testa cilindrica.....6

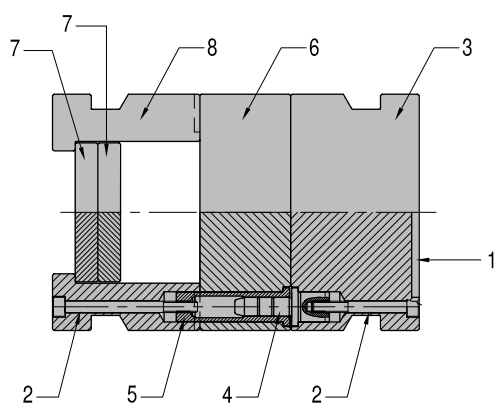
Piastrre

Stampi femmina..... 7-8
Distanziali.....9
Piastrre di estrazione..... 10



AFN

Materiale - Lega di alluminio a norma EN 3.4365



- 1. Locating ring to be ordered separately
- 2. Screws M/IS 610
- 3. Cavity plate / nozzle side
- 4. Leader pins - K 7711
- 5. Leader pin bushings - K 7721
- 6. Cavity plate / moving side
- 7. Ejector plates without boreholes
- 8. Risers

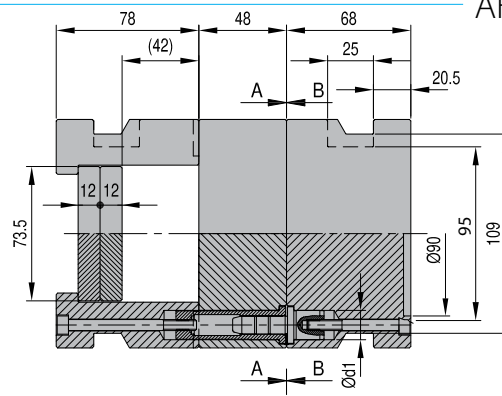
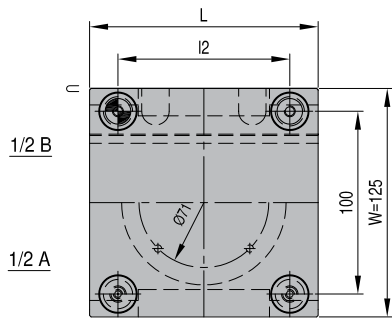
Composizione	
Al	90,5
Mg	>2,1
Mn	>0,4
Si	>0,4
Cu	>1,5
Fe	>0,2
Cr	>0,18
Zn	>5,1
Rest	>0,05
Material characteristics:	
Massima resistenza alla trazione Rm	460-540 MPa
Durezza	130-155 HB
Densità	2,80 g/cm ³
Modulo di elasticità	72 GPa
Conducibilità termica	± 130-160 W/m-K
Coefficiente di espansione termica	23,4x10 ⁻⁶ K ⁻¹

Informazioni sulla lavorazione:

Eccellenti proprietà di lavorazione comprendenti perforazione, accettazione, fresatura, spillaggio e tornitura. È possibile l'utilizzo di utensili HSS convenzionali a velocità e alimentazioni massime. Il materiale garantisce una buona lucidabilità. L'alluminio conforme alla norma EN AW 7075 può essere lavorato su qualsiasi macchina per l'elettroerosione massimizzando i tassi di rimozione del metallo. L'utilizzo di elettrodi in rame e grafite e la riduzione della distanza tra corrente ed elettrodi consentirà un miglioramento delle finiture di superficie.

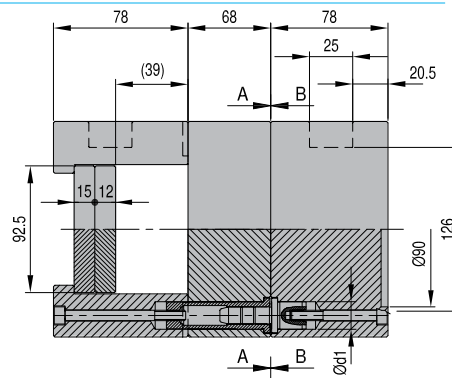
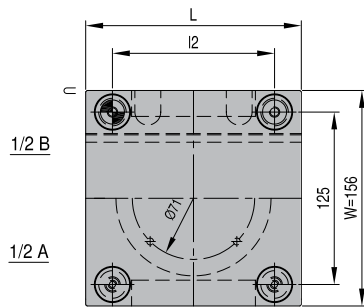


AFN 125



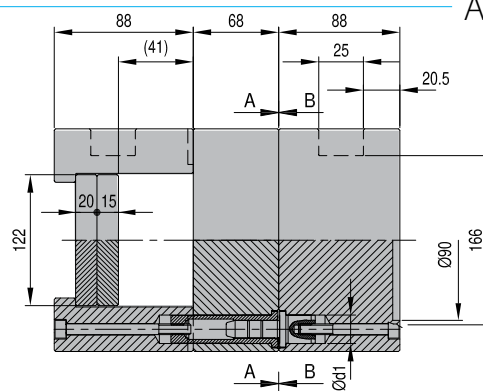
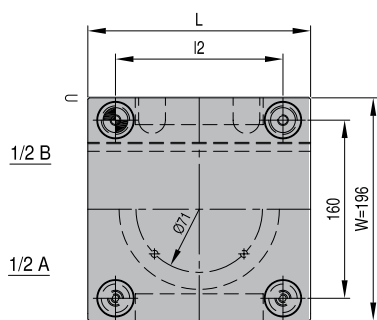
RIF	W x L	l2	d1
AFN 125	125	94	16
AFN 125	156	125	16
AFN 125	196	165	16
AFN 125	246	215	16
AFN 125	296	265	16

AFN 156



RIF	W x L	l2	d1
AFN 156	156	120	20
AFN 156	196	160	20
AFN 156	246	210	20
AFN 156	296	260	20
AFN 156	346	310	20
AFN 156	396	360	20

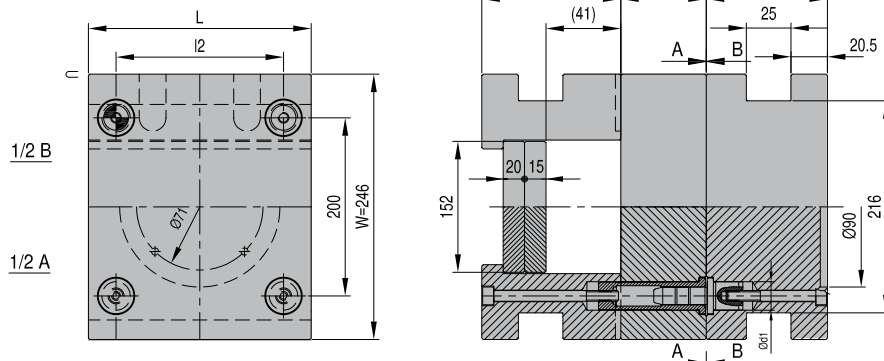
AFN 196



RIF	W x L	l2	d1
AFN 196	196	160	20
AFN 196	246	210	20
AFN 196	296	260	20
AFN 196	346	310	20
AFN 196	396	360	20
AFN 196	446	410	20
AFN 196	496	460	20

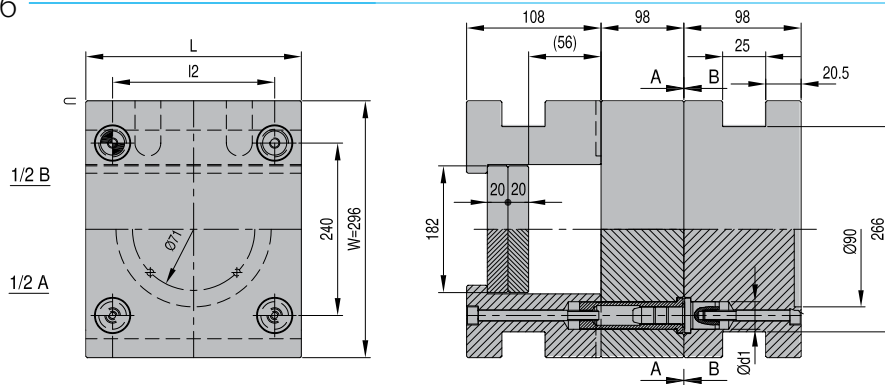


AFN 246



RIF	W x L	L2	d1
AFN 246	246	200	25
AFN 246	296	250	25
AFN 246	346	300	25
AFN 246	396	350	25
AFN 246	446	400	25
AFN 246	496	450	25
AFN 246	546	500	25

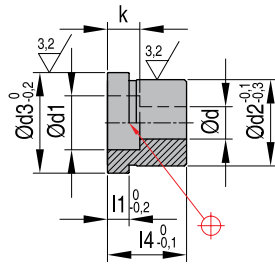
AFN 296



RIF	W x L	L2	d1
AFN 296	296	240	32
AFN 296	396	340	32
AFN 296	496	440	32
AFN 296	596	540	32


Piastre di centraggio

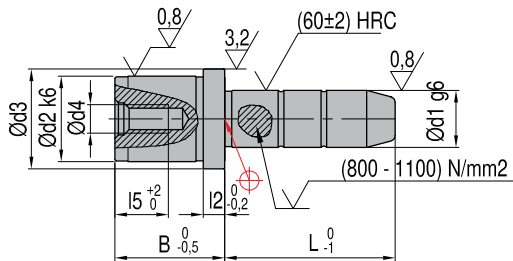
Mat.: 1.7131

K7616


Tipo	RIF d1 B	d2	d3	l1	l4
AFN 125	K7616-16	16	20	3,5	10
AFN 156/196	K7616-20	20	25	6,0	11
AFN 246	K7616-25	25	31	6,0	15
AFN 296	K7616-32	32	38	6,0	19

Colonne guida

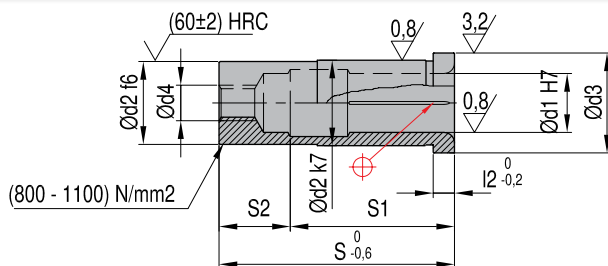
Mat.: 1.7131

K7711


Tipo	RIF d2 d1 S	RIF d2 d1 S	d2	d3	d4	l2	l5
AFN 125	K7711 16-11-20-30	K7711 16-10-20-30	16	20	M6	3,5	12
AFN 156/196	K7711 20-15-30-30	K7711 20-14-30-30	20	25	M8	6,0	16
AFN 246	K7711 25-19-30-30	K7711 25-18-30-30	25	31	M10	6,0	20
AFN 296	K7711 32-24-40-40	K7711 32-23-40-40	32	38	M12	6,0	22

Boccole per colonne guida

Mat.: 1.7131

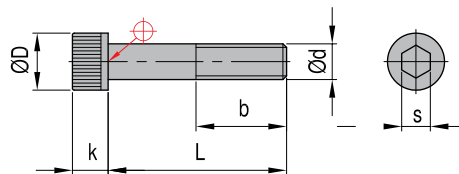
K7721


Tipo	RIF d2 d1 S	RIF d2 d1 S	d3	d4	l2	s1	s2
AFN 125	K7721 16-11-60	K7721 16-10-60	20	M6	3,5	50	10
AFN 156/196	K7721 20-15-80	K7721 20-14-80	25	M8	6,0	70	10
AFN 246	K7721 25-19-90	K7721 25-18-90	31	M10	6,0	76	14
AFN 296	K7721 32-24-110	K7721 32-23-110	38	M12	6,0	91	19



M / IS 610

Viti a testa cilindrica DIN 912 - 12.9 / DIN 912 - 10.9



REF	L	d	b	D	k	s
M 6 x 50	50	M6	18	10	6	5
M 6 x 70	70					
M 8 x 55	55	M8	22	13	8	6
M 8 x 65	65					
M 8 x 70	70					
M 8 x 80	80					
M 10 x 75	75	M10	25	16	10	8
M 12 x 65	65	M12	28	18	12	10
M 12 x 100	100					

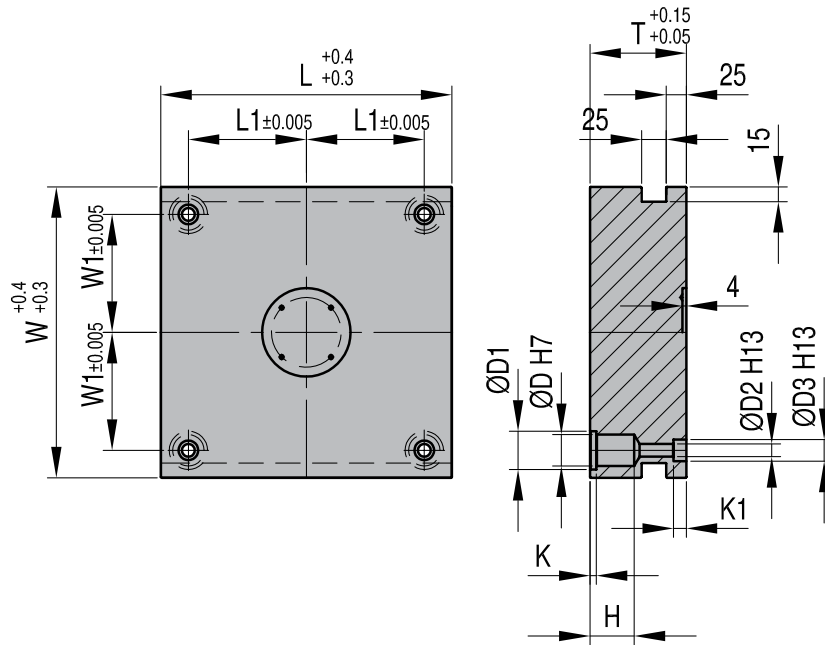
REF	L	d	b	D	k	s
IS 610 M 6 x 50	50	M6	18	10	6	5
IS 610 M 6 x 70	70					
IS 610 M 8 x 55	55	M8	22	13	8	6
IS 610 M 8 x 65	65					
IS 610 M 8 x 70	70					
IS 610 M 8 x 80	80					
IS 610 M 10 x 75	75	M10	25	16	10	8
IS 610 M 12 x 65	65	M12	28	18	12	10
IS 610 M 12 x 100	100					



Stampo femmina - lato dell'ugello

Mat.: 3.4365

AFN 11



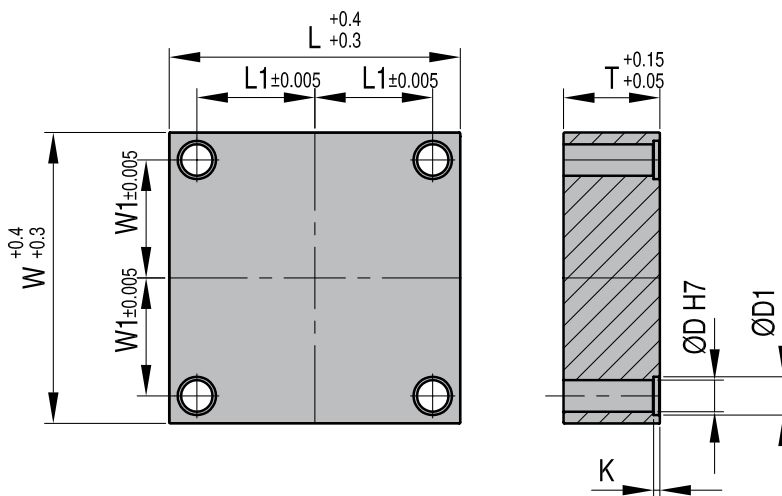
REF	W	W1	D	D1	D2	D3	H	K	K1	L	L1	T	Tipo
AFN11 125x125x68 / 3.4365	125	50,0	16	21	6,5	11	26	4,0	6,5	125	47,0	68	AFN 125
AFN11 125x156x68 / 3.4365	125	50,0	16	21	6,5	11	26	4,0	6,5	156	62,5	68	AFN 125
AFN11 125x196x68 / 3.4365	125	50,0	16	21	6,5	11	26	4,0	6,5	196	82,5	68	AFN 125
AFN11 125x246x68 / 3.4365	125	50,0	16	21	6,5	11	26	4,0	6,5	246	107,5	68	AFN 125
AFN11 125x296x68 / 3.4365	125	50,0	16	21	6,5	11	26	4,0	6,5	296	132,5	68	AFN 125
AFN11 156x156x78 / 3.4365	156	62,5	20	26	9,0	15	35	6,5	9,0	156	60,0	78	AFN 156
AFN11 156x196x78 / 3.4365	156	62,5	20	26	9,0	15	35	6,5	9,0	196	80,0	78	AFN 156
AFN11 156x246x78 / 3.4365	156	62,5	20	26	9,0	15	35	6,5	9,0	246	105,0	78	AFN 156
AFN11 156x296x78 / 3.4365	156	62,5	20	26	9,0	15	35	6,5	9,0	296	130,0	78	AFN 156
AFN11 156x346x78 / 3.4365	156	62,5	20	26	9,0	15	35	6,5	9,0	346	155,0	78	AFN 156
AFN11 156x396x78 / 3.4365	156	62,5	20	26	9,0	15	35	6,5	9,0	396	180,0	78	AFN 156
AFN11 196x196x88 / 3.4365	196	80,0	20	26	9,0	15	35	6,5	9,0	196	80,0	88	AFN 196
AFN11 196x246x88 / 3.4365	196	80,0	20	26	9,0	15	35	6,5	9,0	246	105,0	88	AFN 196
AFN11 196x296x88 / 3.4365	196	80,0	20	26	9,0	15	35	6,5	9,0	296	130,0	88	AFN 196
AFN11 196x346x88 / 3.4365	196	80,0	20	26	9,0	15	35	6,5	9,0	346	155,0	88	AFN 196
AFN11 196x396x88 / 3.4365	196	80,0	20	26	9,0	15	35	6,5	9,0	396	180,0	88	AFN 196
AFN11 196x446x88 / 3.4365	196	80,0	20	26	9,0	15	35	6,5	9,0	446	180,0	88	AFN 196
AFN11 196x496x88 / 3.4365	196	80,0	20	26	9,0	15	35	6,5	9,0	496	180,0	88	AFN 196
AFN11 246x246x98 / 3.4365	246	100,0	25	32	11,0	18	35	6,5	11,0	246	100,0	98	AFN 246
AFN11 246x296x98 / 3.4365	246	100,0	25	32	11,0	18	35	6,5	11,0	296	125,0	98	AFN 246
AFN11 246x346x98 / 3.4365	246	100,0	25	32	11,0	18	35	6,5	11,0	346	150,0	98	AFN 246
AFN11 246x396x98 / 3.4365	246	100,0	25	32	11,0	18	35	6,5	11,0	396	175,0	98	AFN 246
AFN11 246x446x98 / 3.4365	246	100,0	25	32	11,0	18	35	6,5	11,0	446	200,0	98	AFN 246
AFN11 246x496x98 / 3.4365	246	100,0	25	32	11,0	18	35	6,5	11,0	496	225,0	98	AFN 246
AFN11 246x546x98 / 3.4365	246	100,0	25	32	11,0	18	35	6,5	11,0	546	250,0	98	AFN 246
AFN11 296x296x98 / 3.4365	296	120,0	32	39	13,0	22	45	6,5	13,0	296	120,0	98	AFN 296
AFN11 296x396x98 / 3.4365	296	120,0	32	39	13,0	22	45	6,5	13,0	396	170,0	98	AFN 296
AFN11 296x496x98 / 3.4365	296	120,0	32	39	13,0	22	45	6,5	13,0	496	225,0	98	AFN 296
AFN11 296x596x98 / 3.4365	296	120,0	32	39	13,0	22	45	6,5	13,0	596	270,0	98	AFN 296



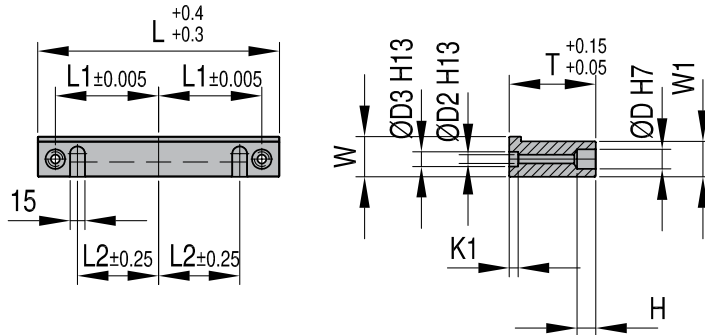
AFN 10

Stampo femmina - lato mobile

Mat.: 3.4365



REF	W	W1	D	D1	K	L	L1	T	Tipo
AFN10 125x125x68 / 3.4365	125	50	16	21	4,0	125	47,0	68	AFN 125
AFN10 125x156x68 / 3.4365	125	50	16	21	4,0	156	62,5	68	AFN 125
AFN10 125x196x68 / 3.4365	125	50	16	21	4,0	196	82,5	68	AFN 125
AFN10 125x246x68 / 3.4365	125	50	16	21	4,0	246	107,5	68	AFN 125
AFN10 125x296x68 / 3.4365	125	50	16	21	4,0	296	132,5	68	AFN 125
AFN10 156x156x68 / 3.4365	156	60	20	26	6,5	156	60,0	68	AFN 156
AFN10 156x196x68 / 3.4365	156	60	20	26	6,5	196	80,0	68	AFN 156
AFN10 156x246x68 / 3.4365	156	60	20	26	6,5	246	105,0	68	AFN 156
AFN10 156x296x68 / 3.4365	156	60	20	26	6,5	296	130,0	68	AFN 156
AFN10 156x346x68 / 3.4365	156	60	20	26	6,5	346	155,0	68	AFN 156
AFN10 156x396x68 / 3.4365	156	60	20	26	6,5	396	180,0	68	AFN 156
AFN10 196x196x68 / 3.4365	196	80	20	26	6,5	196	80,0	68	AFN 196
AFN10 196x246x68 / 3.4365	196	80	20	26	6,5	246	105,0	68	AFN 196
AFN10 196x296x68 / 3.4365	196	80	20	26	6,5	296	130,0	68	AFN 196
AFN10 196x346x68 / 3.4365	196	80	20	26	6,5	346	155,0	68	AFN 196
AFN10 196x396x68 / 3.4365	196	80	20	26	6,5	396	180,0	68	AFN 196
AFN10 196x446x68 / 3.4365	196	80	20	26	6,5	446	205,0	68	AFN 196
AFN10 196x496x68 / 3.4365	196	80	20	26	6,5	496	230,0	68	AFN 196
AFN10 246x246x78 / 3.4365	246	100	25	32	6,5	246	100,0	78	AFN 246
AFN10 246x296x78 / 3.4365	246	100	25	32	6,5	296	125,0	78	AFN 246
AFN10 246x346x78 / 3.4365	246	100	25	32	6,5	346	150,0	78	AFN 246
AFN10 246x396x78 / 3.4365	246	100	25	32	6,5	396	175,0	78	AFN 246
AFN10 246x446x78 / 3.4365	246	100	25	32	6,5	446	200,0	78	AFN 246
AFN10 246x496x78 / 3.4365	246	100	25	32	6,5	496	225,0	78	AFN 246
AFN10 246x546x78 / 3.4365	246	100	25	32	6,5	546	250,0	78	AFN 246
AFN10 296x296x98 / 3.4365	296	120	32	39	6,5	296	120,0	98	AFN 296
AFN10 296x396x98 / 3.4365	296	120	32	39	6,5	396	170,0	98	AFN 296
AFN10 296x496x98 / 3.4365	296	120	32	39	6,5	496	220,0	98	AFN 296
AFN10 296x596x98 / 3.4365	296	120	32	39	6,5	596	270,0	98	AFN 296



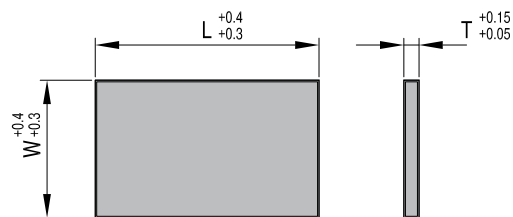
REF	W	W1	D	D2	D3	H	K1	L	L1	L2	T	Tipo
AFN30 125x125x78 / 3.4365	125	25	16	6,5	11	19	20,5	125	47,0	26,5	78	AFN 125
AFN30 125x156x78 / 3.4365	125	25	16	6,5	11	19	20,5	156	62,5	42,0	78	AFN 125
AFN30 125x196x78 / 3.4365	125	25	16	6,5	11	19	20,5	196	82,5	62,0	78	AFN 125
AFN30 125x246x78 / 3.4365	125	25	16	6,5	11	19	20,5	246	107,5	87,0	78	AFN 125
AFN30 125x296x78 / 3.4365	125	25	16	6,5	11	19	20,5	296	132,5	112,0	78	AFN 125
AFN30 156x156x78 / 3.4365	156	31	20	9,0	15	19	20,5	156	60,0	37,5	78	AFN 156
AFN30 156x196x78 / 3.4365	156	31	20	9,0	15	19	20,5	196	80,0	57,5	78	AFN 156
AFN30 156x246x78 / 3.4365	156	31	20	9,0	15	19	20,5	246	105,0	82,0	78	AFN 156
AFN30 156x296x78 / 3.4365	156	31	20	9,0	15	19	20,5	296	130,0	107,5	78	AFN 156
AFN30 156x346x78 / 3.4365	156	31	20	9,0	15	19	20,5	346	155,0	132,5	78	AFN 156
AFN30 156x396x78 / 3.4365	156	31	20	9,0	15	19	20,5	396	180,0	157,5	78	AFN 156
AFN30 196x196x88 / 3.4365	196	36	20	9,0	15	19	20,5	196	80,0	57,5	88	AFN 156
AFN30 196x246x88 / 3.4365	196	36	20	9,0	15	19	20,5	246	105,0	82,0	88	AFN 196
AFN30 196x296x88 / 3.4365	196	36	20	9,0	15	19	20,5	296	130,0	107,5	88	AFN 196
AFN30 196x346x88 / 3.4365	196	36	20	9,0	15	19	20,5	346	155,0	132,5	88	AFN 196
AFN30 196x396x88 / 3.4365	196	36	20	9,0	15	19	20,5	396	180,0	157,5	88	AFN 196
AFN30 196x446x88 / 3.4365	196	36	20	9,0	15	19	20,5	446	205,0	182,5	88	AFN 196
AFN30 196x496x88 / 3.4365	196	36	20	9,0	15	19	20,5	496	230,0	207,5	88	AFN 196
AFN30 246x246x88 / 3.4365	246	46	25	11,0	18	19	20,5	246	100,0	74,5	88	AFN 246
AFN30 246x296x88 / 3.4365	246	46	25	11,0	18	19	20,5	296	125,0	99,5	88	AFN 246
AFN30 246x346x88 / 3.4365	246	46	25	11,0	18	19	20,5	346	150,0	124,5	88	AFN 246
AFN30 246x396x88 / 3.4365	246	46	25	11,0	18	19	20,5	396	175,0	149,5	88	AFN 246
AFN30 246x446x88 / 3.4365	246	46	25	11,0	18	19	20,5	446	200,0	174,5	88	AFN 246
AFN30 246x496x88 / 3.4365	246	46	25	11,0	18	19	20,5	496	225,0	199,5	88	AFN 246
AFN30 246x546x88 / 3.4365	246	46	25	11,0	18	19	20,5	546	250,0	224,5	88	AFN 246
AFN30 296x296x108 / 3.4365	296	56	32	13,0	20	19	20,5	296	120,0	91,5	108	AFN 296
AFN30 296x396x108 / 3.4365	296	56	32	13,0	20	19	20,5	396	170,0	141,5	108	AFN 296
AFN30 296x496x108 / 3.4365	296	56	32	13,0	20	19	20,5	496	220,0	191,5	108	AFN 296
AFN30 296x596x108 / 3.4365	296	56	32	13,0	20	19	20,5	596	270,0	241,5	108	AFN 296



AFN 40

Contropiastre di estrazione

Mat.: 3.4325



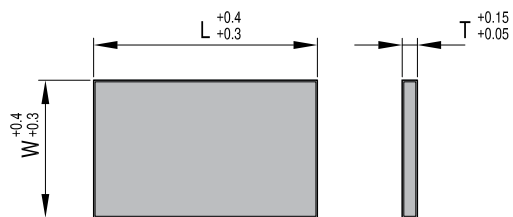
REF	W	L	T	Tipo
AFN40 125x125x73,5x12 / 3.4325	73,5	125	12	AFN 125
AFN40 125x156x73,5x12 / 3.4325	73,5	156	12	AFN 125
AFN40 125x196x73,5x12 / 3.4325	73,5	196	12	AFN 125
AFN40 125x246x73,5x12 / 3.4325	73,5	246	12	AFN 125
AFN40 125x296x73,5x12 / 3.4325	73,5	296	12	AFN 125
AFN40 156x156x92,5x12 / 3.4325	92,5	156	12	AFN 156
AFN40 156x196x92,5x12 / 3.4325	92,5	196	12	AFN 156
AFN40 156x246x92,5x12 / 3.4325	92,5	246	12	AFN 156
AFN40 156x296x92,5x12 / 3.4325	92,5	296	12	AFN 156
AFN40 156x346x92,5x12 / 3.4325	92,5	346	12	AFN 156
AFN40 156x396x92,5x12 / 3.4325	92,5	396	12	AFN 156
AFN40 196x196x122x15 / 3.4325	122,0	196	15	AFN 196
AFN40 196x246x122x15 / 3.4325	122,0	246	15	AFN 196
AFN40 196x296x122x15 / 3.4325	122,0	296	15	AFN 196
AFN40 196x346x122x15 / 3.4325	122,0	346	15	AFN 196
AFN40 196x396x122x15 / 3.4325	122,0	396	15	AFN 196
AFN40 196x446x122x15 / 3.4325	122,0	446	15	AFN 196
AFN40 196x496x122x15 / 3.4325	122,0	496	15	AFN 196
AFN40 246x246x152x15 / 3.4325	152,0	246	15	AFN 246
AFN40 246x296x152x15 / 3.4325	152,0	296	15	AFN 246
AFN40 246x346x152x15 / 3.4325	152,0	346	15	AFN 246
AFN40 246x396x152x15 / 3.4325	152,0	396	15	AFN 246
AFN40 246x446x152x15 / 3.4325	152,0	446	15	AFN 246
AFN40 246x496x152x15 / 3.4325	152,0	496	15	AFN 246
AFN40 246x546x152x15 / 3.4325	152,0	546	15	AFN 246
AFN40 296x296x182x20 / 3.4325	182,0	296	20	AFN 296
AFN40 296x396x182x20 / 3.4325	182,0	396	20	AFN 296
AFN40 296x496x182x20 / 3.4325	182,0	496	20	AFN 296
AFN40 296x596x182x20 / 3.4325	182,0	596	20	AFN 296



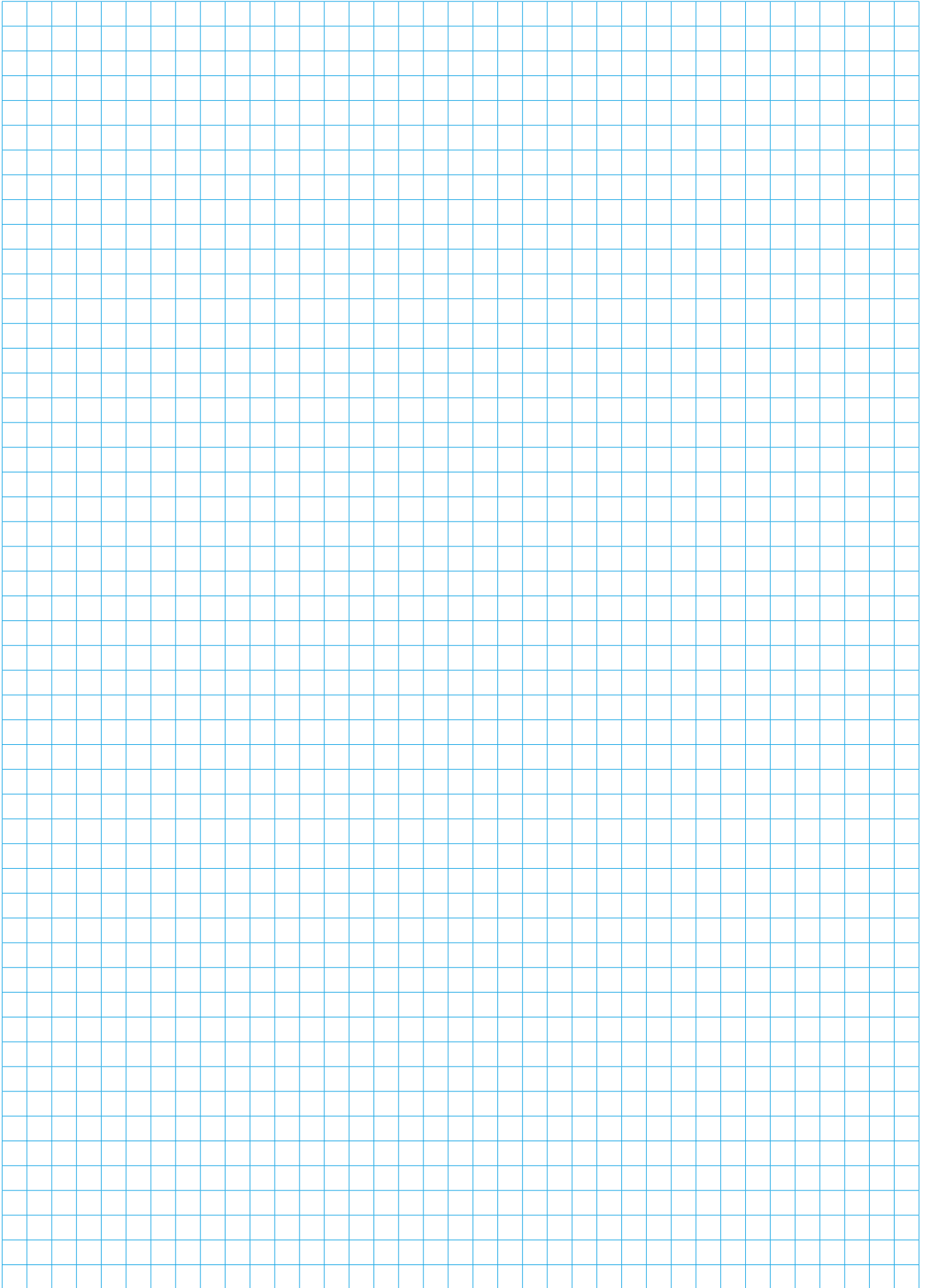
Piastre di estrazione

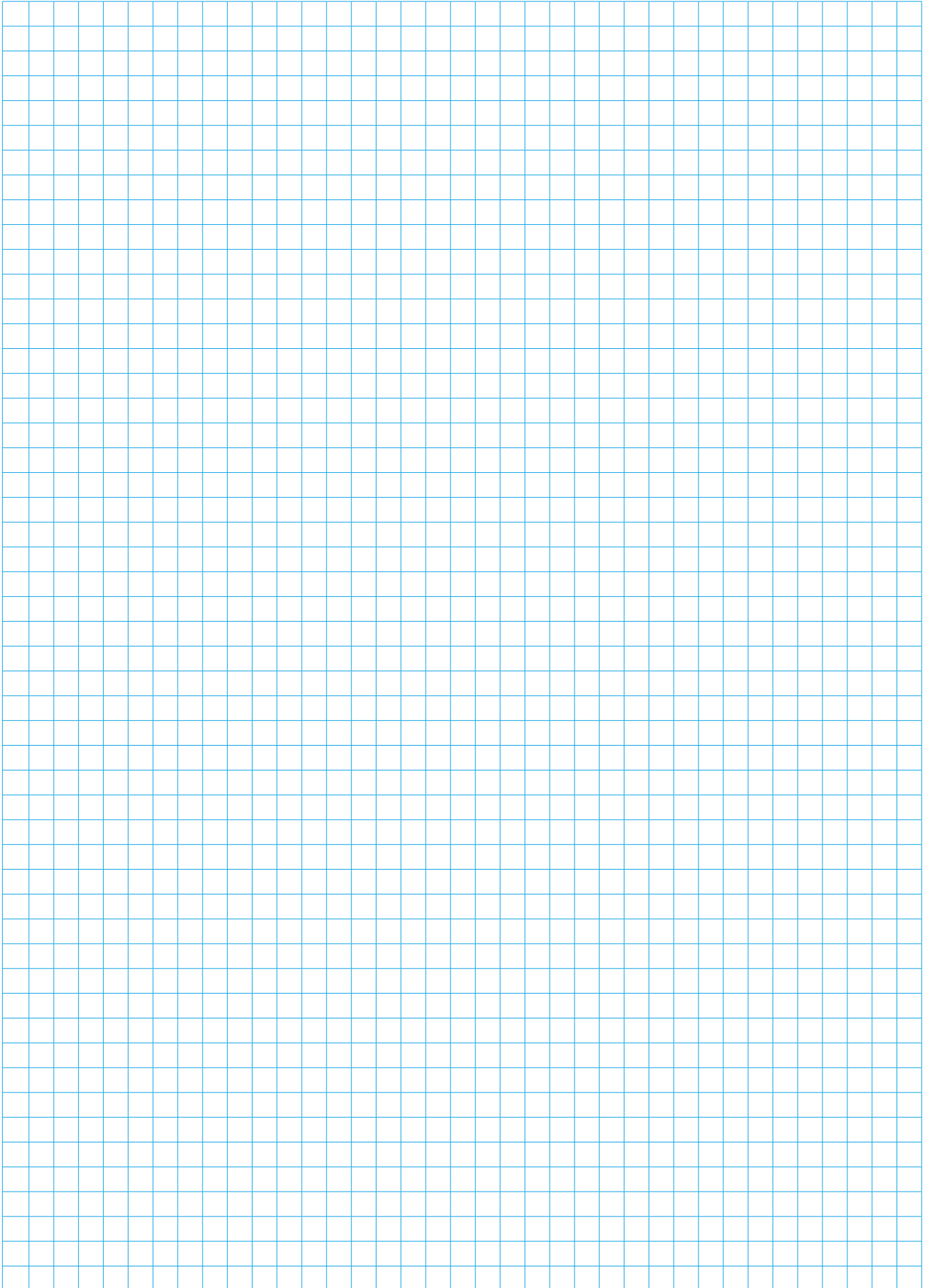
Mat.: 3.4325

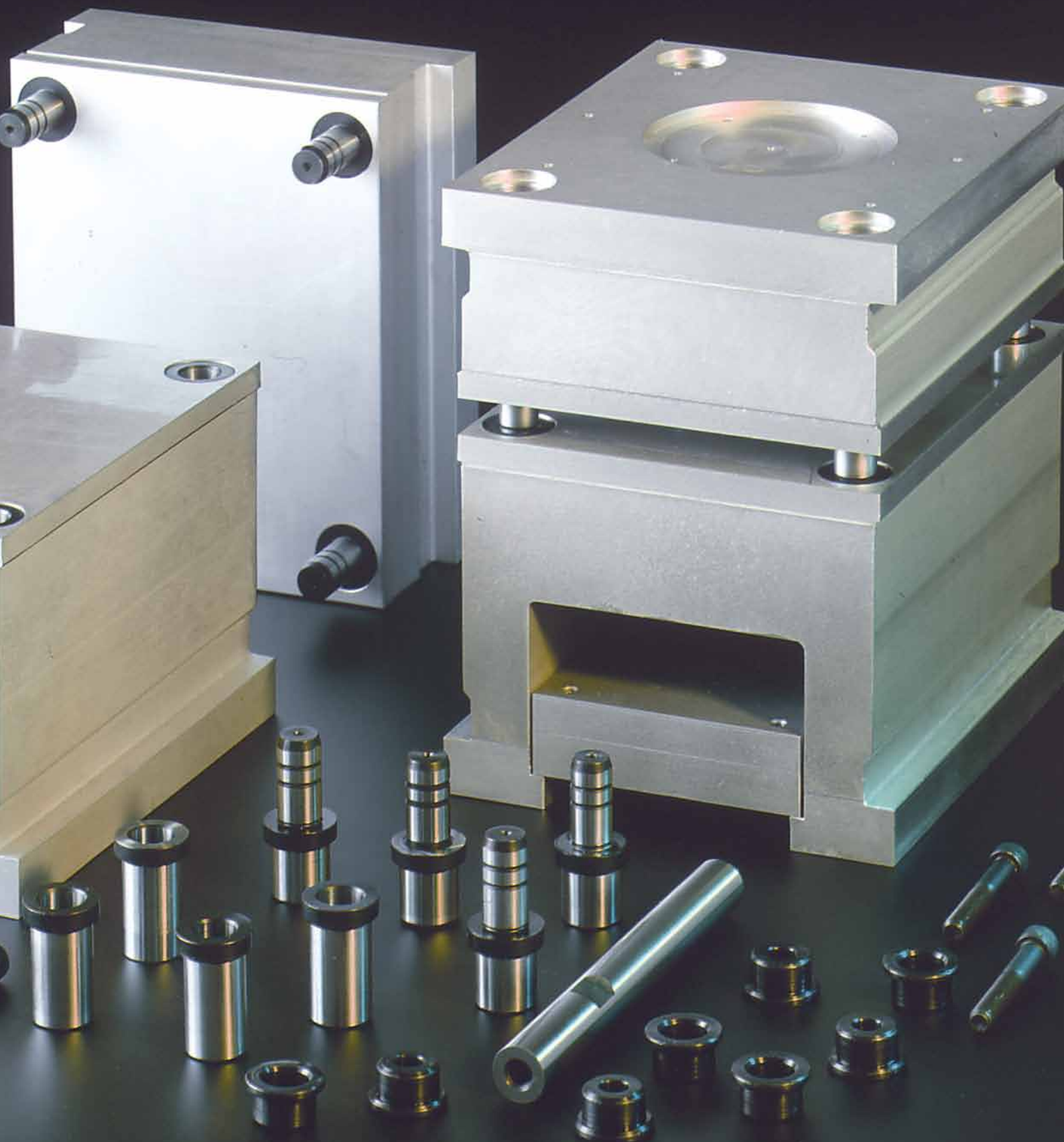
AFN 50



REF	W	L	T	Tipo
AFN40 125x125x73,5x12 / 3.4325	73,5	125	12	AFN 125
AFN40 125x156x73,5x12 / 3.4325	73,5	156	12	AFN 125
AFN40 125x196x73,5x12 / 3.4325	73,5	196	12	AFN 125
AFN40 125x246x73,5x12 / 3.4325	73,5	246	12	AFN 125
AFN40 125x296x73,5x12 / 3.4325	73,5	296	12	AFN 125
AFN40 156x156x92,5x12 / 3.4325	92,5	156	15	AFN 156
AFN40 156x196x92,5x12 / 3.4325	92,5	196	15	AFN 156
AFN40 156x246x92,5x12 / 3.4325	92,5	246	15	AFN 156
AFN40 156x296x92,5x12 / 3.4325	92,5	296	15	AFN 156
AFN40 156x346x92,5x12 / 3.4325	92,5	346	15	AFN 156
AFN40 156x396x92,5x12 / 3.4325	92,5	396	15	AFN 156
AFN40 196x196x122x15 / 3.4325	122,0	196	20	AFN 196
AFN40 196x246x122x15 / 3.4325	122,0	246	20	AFN 196
AFN40 196x296x122x15 / 3.4325	122,0	296	20	AFN 196
AFN40 196x346x122x15 / 3.4325	122,0	346	20	AFN 196
AFN40 196x396x122x15 / 3.4325	122,0	396	20	AFN 196
AFN40 196x446x122x15 / 3.4325	122,0	446	20	AFN 196
AFN40 196x496x122x15 / 3.4325	122,0	496	20	AFN 196
AFN40 246x246x152x15 / 3.4325	152,0	246	20	AFN 246
AFN40 246x296x152x15 / 3.4325	152,0	296	20	AFN 246
AFN40 246x346x152x15 / 3.4325	152,0	346	20	AFN 246
AFN40 246x396x152x15 / 3.4325	152,0	396	20	AFN 246
AFN40 246x446x152x15 / 3.4325	152,0	446	20	AFN 246
AFN40 246x496x152x15 / 3.4325	152,0	496	20	AFN 246
AFN40 246x546x152x15 / 3.4325	152,0	546	20	AFN 246
AFN40 296x296x182x20 / 3.4325	182,0	296	20	AFN 296
AFN40 296x396x182x20 / 3.4325	182,0	396	20	AFN 296
AFN40 296x496x182x20 / 3.4325	182,0	496	20	AFN 296
AFN40 296x596x182x20 / 3.4325	182,0	596	20	AFN 296









Indice





	REF	P		REF	P		REF	P
	AFN 10	8						
	AFN 11	7						
	AFN 125	3						
	AFN 156	3						
	AFN 196	3						
	AFN 246	4						
	AFN 296	4						
	AFN 30	9						
	AFN 40	10						
	AFN 50	11						
	IS 610	6						
	K 7616	5						
	K 7711	5						
	K 7721	5						
	M	6						

CONDIZIONI GENERALI DI VENDITA DME EUROPE

1. STIPULA DEL CONTRATTO - APPLICAZIONE

Il contratto è validamente concluso e l'ordine è accettato in seguito alla conferma scritta da parte del venditore. Le presenti condizioni di vendita sono applicabili con esclusione di qualsiasi altro termine o condizione, salvo se espressamente accettati per iscritto dal venditore. Il venditore avrà 30 (trenta) giorni dalla ricezione dell'ordine per accettare o rifiutare lo stesso. Durante tale periodo, l'acquirente non potrà ritirare il proprio ordine.

La mancanza di qualsiasi conferma scritta dell'ordine sarà interpretata unicamente come accettazione implicita dell'esecuzione dell'ordine stesso da parte del venditore.

2. PAGAMENTO

Salvo non altrimenti convenuto per iscritto, le fatture saranno pagabili nella valuta indicata entro 30 (trenta) giorni dalla data di emissione della fattura sul conto bancario designato dal venditore. Le spese bancarie per il versamento saranno a carico dell'acquirente.

Qualora l'acquirente non paghi entro il suddetto termine, il venditore avrà automaticamente ipso jure e senza alcun preavviso formale diritto ad addebitare gli interessi legali previsti maggiorati del 2% con decorrenza dalla data di scadenza della fattura. Inoltre, in caso di ritardo di pagamento, diverrà automaticamente esigibile un risarcimento fisso corrispondente al 10% dell'importo pagabile con decorrenza dal primo giorno successivo alla data di scadenza senza che ciò rechi alcun pregiudizio al diritto del venditore di dimostrare di aver subito danni maggiori e a presentare relativa richiesta di risarcimento. Qualora il pagamento sia effettuato in valuta estera, il venditore avrà il diritto di adattare la valuta estera in caso di svalutazione della stessa nei confronti dell'euro.

Qualora il pagamento delle merci consegnate sia effettuato a rate, il mancato pagamento di una delle rate darà al venditore il diritto di risolvere il contratto. I pagamenti effettuati sino ad allora resteranno di proprietà del venditore a titolo di risarcimento senza che ciò rechi alcun pregiudizio al diritto di presentare un'ulteriore richiesta di risarcimento o al diritto di richiedere l'adempimento del contratto. Il pagamento di un anticipo non darà all'acquirente il diritto di risolvere il contratto previo rimborso dell'anticipo corrisposto. Qualora il pagamento venga effettuato tramite cambiale o assegno, esso sarà ritenuto soddisfatto soltanto una volta onorati la cambiale o l'assegno. Il luogo del pagamento sarà sempre Mechelen anche qualora il pagamento sia effettuato tramite cambiale.

3. RISERVA DI PROPRIETÀ

Le merci consegnate rimarranno di proprietà del venditore fino all'avvenuta ricezione da parte del venditore dell'intero importo dovuto. La vendita di un articolo non pagato dall'acquirente a una terza parte comporterà la cessione del debito dovuto dalla terza parte all'acquirente, ivi inclusa la riserva di proprietà, al venditore. Il venditore avrà in tal caso facoltà di adottare qualsiasi mezzo necessario per rivalersi validamente sulla terza parte. Il venditore avrà facoltà di riprendere merci non pagate in qualsiasi momento e potrà informare qualsiasi cliente e/o subappaltatore dell'acquirente in merito alla propria proprietà esclusiva delle suddette merci fino all'avvenuto pagamento della totalità delle stesse.

L'acquirente si impegna a custodire con cura le merci non pagate e si impegna a non cederle in pegno o a usarle in qualsiasi altro modo a titolo di garanzia o cauzione. L'acquirente informerà terze parti che potrebbero esercitare diritti di cauzione sui suoi beni (ivi inclusi, ma non limitatamente a, il locatore degli edifici occupati dall'acquirente) che i prodotti sono e resteranno di proprietà del venditore fino al pagamento della totalità di tutte le somme dovute dall'acquirente al venditore e, nell'eventualità di un sequestro o di altre misure adottate da terze parti che si applicano a prodotti per cui non è ancora stato effettuato l'intero pagamento, l'acquirente si impegna ad informare immediatamente il venditore al riguardo per consentirgli di esercitare i propri diritti.

4. RISCHI

In deroga alle clausole precedenti, il rischio verrà trasferito all'acquirente non appena questi disporrà delle merci.

5. SPEDIZIONI DI ESIGUO VALORE

Ogni spedizione di merci con un valore inferiore a € 50 sarà maggiorata delle relative spese bancarie e potrà essere inviata, a discrezione del venditore, alla condizione di pagamento alla consegna della merce (Cash On Delivery – COD).

6. OFFERTE DI PREZZI E LISTINI PREZZI

Le offerte di prezzi e i listini prezzi non sono vincolanti e sono soggetti a modifiche senza alcun preavviso. Qualsiasi informazione pubblicata dal venditore viene fornita in buona fede e il venditore non sarà responsabile per la scelta del materiale e delle merci.

7. PREZZI E SPEDIZIONI

Tutti i prezzi indicati sono ex fabbrica. Le spese relative a trasporto, dazi e imposte saranno a carico dell'acquirente, fatta salva previa ed espressa indicazione scritta da parte del venditore attestante il contrario. Il venditore invierà le merci nel modo più rapido ed economico possibile a rischio dell'acquirente. Le merci potranno essere assicurate dal venditore a discrezione del cliente; i premi assicurativi saranno a carico dell'acquirente. Il venditore non è responsabile della scelta dell'imballaggio.

8. CONSEGNA

La data di consegna è la data in cui le merci sono pronte ad essere sottoposte ad ispezione nel luogo indicato. Il luogo di origine sarà Mechelen (Belgio) o qualsiasi altro luogo indicato dal venditore. Il venditore non sarà responsabile per qualsiasi ritardo di consegna, fatti salvi ritardi dovuti a dolo o negligenza grave.

9. RESTITUZIONE DELLE MERCI

Le merci non potranno essere restituite senza il previo consenso espresso e scritto da parte del venditore. Qualora l'acquirente commetta un errore all'atto dell'ordinazione, la restituzione delle merci sarà possibile solo per articoli standard dell'inventario. Le merci dovranno essere restituite entro 15 (quindici) giorni dalla data di emissione della fattura e tutte le merci dovranno trovarsi nelle condizioni originali; tutte le spese di trasporto, assicurative e di reimballaggio saranno a carico dell'acquirente. Merci oggetto di ordini speciali e articoli segnati o utilizzati non potranno essere restituiti.

10. DIFETTI

La garanzia del venditore copre eventuali vizi di materiale e/o manifattura. La garanzia si limita alla sostituzione o alla riparazione, a discrezione del venditore, di qualsiasi merce rivelatasi difettosa entro un periodo di 1 mese. Detta garanzia non comprende vizi imputabili a uso improprio o anomalo da parte dell'acquirente, scarsa manutenzione, installazione errata, riparazione inadeguata da parte dell'acquirente, circostanze impreviste o eventuali modifiche apportate ai materiali senza la previa ed espressa approvazione scritta del venditore. Il venditore dovrà essere informato di eventuali vizi apparenti tramite lettera raccomandata inviata entro 10 (dieci) giorni lavorativi a partire dalla data di consegna. Il venditore dovrà essere informato di eventuali vizi occulti tramite lettera raccomandata inviata entro 10 (dieci) giorni lavorativi a partire dalla data di individuazione degli stessi e, in ogni caso, entro e non oltre un termine di 10 mesi dalla data di consegna.

Il venditore non sarà responsabile per alcun danno e in particolare per costi salariali e materiali, perdite, perdite di profitto o mancato guadagno subiti dall'acquirente, salvo venga dimostrato che il vizio sia imputabile a dolo o a negligenza grave da parte del venditore. Qualora il venditore sia responsabile di tale vizio, questi avrà diritto a risolvere il contratto e a restituire tutti gli importi fatturati già riscossi o a sostituire il prodotto consegnato entro un termine ragionevole. Qualora le merci oggetto della riparazione debbano essere trasportate, i costi e i rischi di tale trasporto saranno a carico dell'acquirente.

Qualora il venditore sia responsabile di qualsivoglia danno, tale danno si limiterà al danno prevedibile con un importo massimo corrispondente all'importo del prezzo fatturato del prodotto. Qualora una terza parte presenti una richiesta di risarcimento per l'ottenimento di un indennizzo da parte del venditore per un dato danno per cui il venditore non è responsabile in conformità alle presenti condizioni o per un importo maggiore di quello per cui il venditore è responsabile, l'acquirente garantirà il venditore contro tali richieste.

11. DESCRIZIONE

Ai fini della descrizione delle merci saranno vincolanti solo le descrizioni di prodotti utilizzate nella documentazione più recente e nella corrispondenza intercorsa con l'acquirente. L'acquirente sarà responsabile dell'uso degli articoli in conformità a tutte le normative, ivi incluse ma non limitatamente a, normative di sicurezza in vigore sul luogo di utilizzo.

12. ORDINI SPECIFICI

Ai fini dell'esecuzione di un lavoro speciale, il progetto firmato dall'acquirente sarà vincolante nella misura in cui esso sia stato accettato dal venditore. Per l'esecuzione di detto lavoro, potrebbero essere richieste condizioni speciali. In caso di incongruenza tra le condizioni generali e le condizioni speciali, saranno applicabili le condizioni speciali. Qualora le condizioni speciali non fossero chiare, esse saranno interpretate alla luce delle condizioni generali.

13. FORZA MAGGIORE

Il venditore non risarcirà danni imputabili a inadempimento o a ritardo nell'adempimento dei propri impegni per cause di forza maggiore ivi inclusi in particolare, ma non limitatamente a, scioperi, serrate e inadempimento degli obblighi assunti dai fornitori del venditore.

14. VALIDITÀ E SINGOLE CLAUSOLE

Qualora una o più clausole delle presenti condizioni generali siano ritenute non valide, le rimanenti clausole continueranno ad essere valide e applicabili e le parti concorderanno ulteriori clausole aventi un effetto economico quanto più possibile corrispondente all'effetto economico della/e clausola/e non valida/e.

15. RINUNCIA

Qualora il venditore non eserciti uno dei propri diritti in conformità alle presenti condizioni, ciò non potrà essere interpretato alla stregua di una rinuncia di tali diritti.

16. DIRITTO APPLICABILE - FORO COMPETENTE

Il presente contratto di vendita sarà disciplinato dal diritto belga. Il foro competente sarà il Tribunale Commerciale di Mechelen, senza alcun pregiudizio al diritto del venditore di adire un altro foro competente.



I vostri contatti:

DME Europe
Industriepark Noord G1
2800 Mechelen - Belgio
Tel.: +32 15 21 50 11
Fax: +32 15 40 51 11
dme_europe@dmeeu.com



BE

Tel. : +32 15 21 50 21
Fax: +32 15 40 51 21
dme_benelux@dmeeu.com

CZ

Tel.: 800 142 451 - 571 616 320
Fax: 800 142 450 - 571 611 996
dme_cz@dmeeu.com

DE

Tel. : +49 (0)2351 437 0
0800 664 82 50 - Numero verde
Fax: +49 (0)2351 437 220
0800 664 82 51 - Numero verde
dme_normalien@dmeeu.com

ES

Tel.: 900.900.342 - Numero verde
Fax: 900.900.343 - Numero verde
expulsores_girona@dmeeu.com

Esportazioni

Tel. : +32 15 21 50 17
Fax: +32 15 40 51 17
dme_export@dmeeu.com

FR

Tel.: +33 1 49 93 92 23
Fax: +33 1 49 93 92 22
dme_france@dmeeu.com

NL

Tel. : +31 (0)2065 45 571
Fax: +31 (0)2065 45 572
dme_benelux@dmeeu.com

PL

Tel. : +800 331 1312
Fax: +800 331 1313
dme_polska@dmeeu.com

PT

Tel.: 800.207.900 - Numero verde
Fax: 800 207 901 - Numero verde
expulsores_girona@dmeeu.com

RO

Tel. : 0800 833 370 - Numero verde
Fax: 0800 833 371 - Numero verde
dme_export@dmeeu.com

SK

Tel.: 0800 142 451 -
+420 571 616 320
Fax: 0800 142 450 -
+420 571 611 996
dme_cz@dmeeu.com

UK

Tel.: +44 2071 3300 37
Fax: +44 2071 3300 36
dme_uk@dmeeu.com